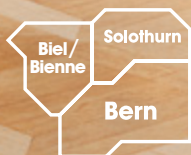


RAPPORT ANNUEL LIBERO 2018



» Nous sommes Libero

Libero a posé ses valises sur le SwissPass

La communauté tarifaire Libero a bel et bien fait son entrée dans l'univers du sésame rouge. En effet, depuis le changement d'horaire en décembre 2017, les abonnements annuels de la communauté tarifaire sont exclusivement disponibles sur le SwissPass. Les abonnements mensuels Libero ont quant à eux été intégrés en mars 2018. Depuis lors, une seule carte suffit aux clients du réseau Libero pour leurs trajets en transports publics. Le SwissPass comprend désormais aussi bien les abonnements demi-tarifs que ceux de Libero.

La communauté tarifaire Libero renonce au renouvellement automatique des abonnements. Aux voyageurs toutefois de décider de la manière dont ils souhaitent être informés en temps utile de l'expiration de la validité de leur abonnement. La nouvelle offre suscite l'adhésion des clients. Un total de 59 000 abonnements annuels Libero ont été vendus via le SwissPass en 2018. Les ventes d'abonnements mensuels ont progressé en continu sur la même période. L'abonnement hebdomadaire a été retiré de l'assortiment à l'occasion du passage au SwissPass en raison d'une baisse constante de la demande pour ce produit. La carte multi-courses constitue une bonne alternative pour les voyageurs.

Des prix inchangés

Après un changement d'horaire 2017 marqué par la décision de ne pas augmenter les tarifs, il en va de même pour le changement d'horaire 2018. Les tarifs des billets individuels tout comme ceux des abonnements de la communauté tarifaire Libero restent inchangés. Libero s'aligne ainsi sur l'Union des transports publics qui n'a pas non plus relevé les tarifs des transports suprarégionaux.

Lancement de la communauté tarifaire Libero dans l'Oberland bernois repoussé d'un an

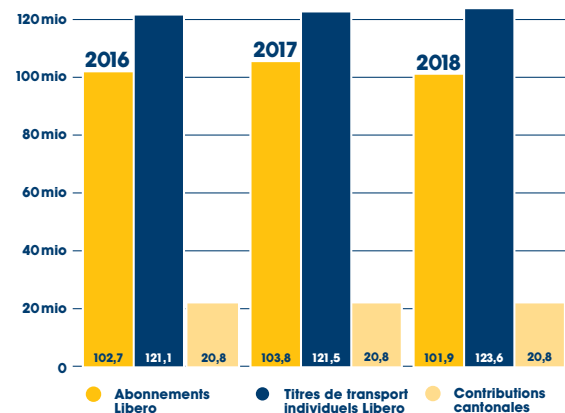
Au printemps 2018, la Conférence de direction générale de projet de la communauté tarifaire Libero a décidé de repousser d'un an l'extension de la communauté dans l'Oberland bernois (VELBO), qui concordera désormais avec le changement d'horaire de décembre 2019. Le principal déclencheur de cette décision est le raccordement à la plate-forme de vente NOVA, indispensable pour toutes les entre-prises de transport, qui n'était pas encore garanti. De nombreux canaux de vente comme les applications mobiles, les automates à billets ou encore les automates pour chauffeur de car font appel aux données de vente de la plate-forme NOVA. Grâce à cette extension, certaines parties de l'Oberland bernois seront intégrées à la communauté tarifaire Libero (système «espace et temps» pour les billets individuels et les abonnements). Les clients de part et d'autre du lac de Thoune, entre Thoune et Interlaken, en seront les principaux bénéficiaires. Les vallées voisines bénéficient quant à elles d'une variante d'abonnement: comme par le passé, les voyageurs pourront acheter un abonnement Libero au moyen du BeoAbo, mais pas les billets individuels Libero qui sont valables selon le principe «espace et temps». Les billets habituels valables sur des trajets particuliers font office de billets individuels.

» Faits et chiffres 2018

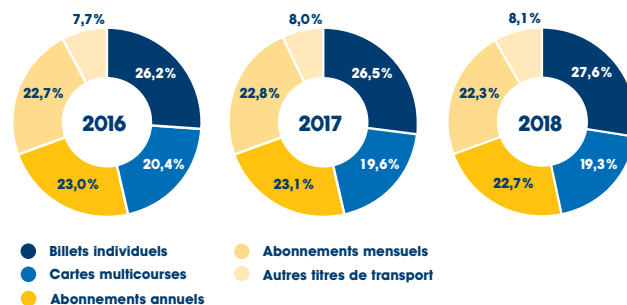
Pour l'année 2018, les recettes des transports se sont élevées à 225,5 millions de francs, soit une légère hausse par rapport à l'exercice précédent. Les recettes des abonnements ont reculé de 1,9%, tandis que celles des billets individuels ont progressé de 1,7%.

Les contributions des différents segments au chiffre d'affaires total n'ont que peu varié. Par rapport à 2017, la part des ventes de billets individuels et d'autres titres de transport a légèrement augmenté, alors que celle des cartes multicourses et des abonnements a un peu diminué.

Recettes en millions de francs

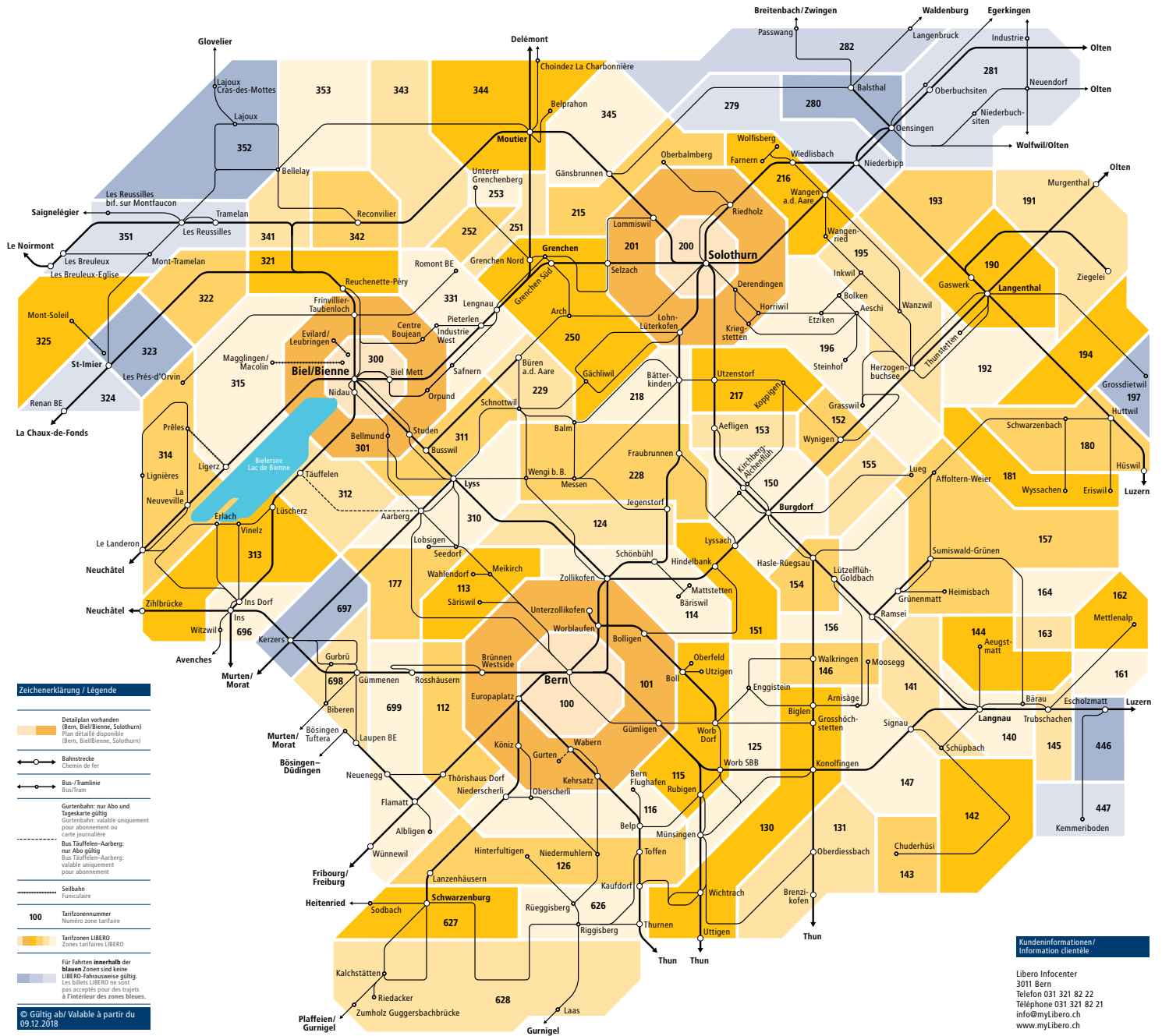


Parts en % des titres de transport Libero



Das Libero-Gebiet

Le réseau Libero



» Voyagez avec l'un des 15 partenaires Libero

Les partenaires de transport de la communauté tarifaire Libero

	Aare Seeland mobil AG	www.asmobil.ch Tél. 062 919 19 11
	BERNMOBIL	www.bernmobil.ch Tél. 031 321 88 44
	BGU, Busbetrieb Gren- chen und Umgebung AG	www.bgu.ch Tél. 032 644 32 12
	BLS AG	www.bls.ch Tél. 058 327 27 43
	BSU, Busbetrieb Solo- thurn und Umgebung AG	www.bsu.ch Tél. 032 622 37 22
	busland ag	www.bls.ch/bus Tél. 058 327 50 30
	Chemins de fer fédéraux suisse CFF SA	www.cff.ch Tél. 0848 44 66 88 (CHF 0.08/min)
	Chemins de fer du Jura	www.les-cj.ch Tél. 032 482 64 50
	Elektrischer Personen- aufzug Matte-Plattform	www.matte.ch Tél. 031 311 46 86
	Funiculaire Saint- Imier-Mont-Soleil SA	www.funisolaire.ch Tél. 032 941 25 53
	Gurtenbahn Bern AG	www.gurtenbahn.ch Tél. 031 961 23 23
	Marzilibahn	www.marzilibahn.ch Tél. 031 320 37 37
	PostAuto Gebiet Mitte CarPostal Secteur Centre	www.postauto.ch www.carpostal.ch Tél. 0848 100 222
	RBS, Regionalverkehr Bern-Solothurn AG	www.rbs.ch Tél. 031 925 55 55
	Verkehrsbetriebe Biel Transports publics bernois	www.vb-tpb.ch Tél. 032 344 63 63

libero»

Communauté tarifaire Libero
Case postale 311
3000 Berne 14
info@myLibero.ch
www.myLibero.ch